

## OPTION スイングドアオプション

お客様のあらゆるニーズにお応え出来るように、いろいろなオプション品を用意しています。  
用途に合ったオプション品をお選び下さい。

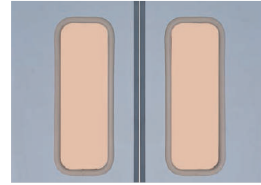
### 窓形状

標準規格以外のいろいろなサイズの窓も出来ます。

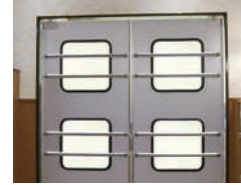
- 丸窓
- 長窓
- 二段窓



丸窓



長窓 (窓拡大)



二段窓

### 窓材及び窓ガスケット

お客様の好みに合わせ、窓材・窓ガスケットを選べます。

[窓材]

- カスミ窓
- アクリル窓  
(ブラウン、ハーフミラー、透明)
- 網入りガラス  
(LWP-3・LWP-3VIは使用不可)

[窓ガスケット]

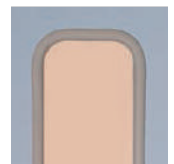
- 窓ガスケット  
(黒・グレー・アイボリー)



カスミ窓

アクリル窓  
(ブラウン)

ハーフミラー

窓ガスケット  
(グレー)窓ガスケット  
(アイボリー)

### ハンドプレート

ドアの押し板として、アクリル製のカラープレートがあります。

※横貼り／縦貼り対応

- 黒
- 白
- グレー

黒  
(150×250mm)白  
(150×250mm／180×300mm)グレー  
(150×250mm／180×300mm)

### ワンウェイストッパー

ワンアクションで1WAY、2WAYに設定可能です。既存のスイングドアにも簡単に取付可能です。



戸側金具



枠側金具

### その他

- ジャムガード
- ダブルダッチ
- 鍵 (面付錠)
- 丸棒落し
- カラークロス
- ガラリ



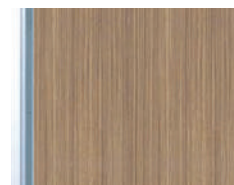
**ジャムガード**  
ドア下部に重量物が頻繁にぶつかる場合、ブラケット保護用に、ジャムガードをご使用下さい。



**ダブルダッチ**  
上下二段の扉で、必要な開閉だけが出来ます。



**鍵 (面付錠)**  
丸棒落しと合わせて取り付けて下さい。



**カラークロス (フィルム)**  
ドアの表面に、いろいろなカラーやデザインのクロス (フィルム) などを、貼ることが出来ます。  
※フィルムの性質上、力の加わる所にはシワや膨れが発生する場合があります。

## OPTION スイングドアオプション

お客様のあらゆるニーズにお応え出来るように、いろいろなオプション品を用意しています。  
用途に合ったオプション品をお選び下さい。

### バンパー

ドアの保護用に、台車などがぶつかる位置に取り付けます。

- バンパーstrippH型
- バンパーstrippC型
- バンパーstrippD型
- スプリングバンパー  
(ブラック・グレー・ライトグレー)
- 樹脂ベースプレート  
(ブラック・グレー・ライトグレー)  
※長時間直接日光が当たると変形する場合があります。
- ステンレスベースプレート



バンパーstrippH型



バンパーstrippC型



バンパーstrippD型



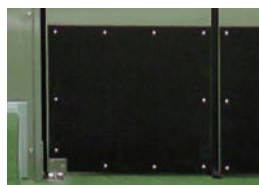
スプリングバンパー  
(ブラック)



スプリングバンパー  
(グレー)



スプリングバンパー  
(ライトグレー)



樹脂ベースプレート  
(ブラック)



樹脂ベースプレート  
(ライトグレー)



ステンレスベースプレート

### ガスケット

ドアのすき間をふさぎ、防塵・気密性を高めるガスケットは消耗品です。  
ぜひ定期的な交換をおすすめします。

#### ●標準ガスケット

材質が新しくなり (PVC→高重合PVC)、  
使用に伴う亀裂や切れが生じにくくなりました。

比較画像は当社開閉試験の結果  
(想定条件)

1日14時間稼働 (営業12H・準備2H)  
年中無休  
使用頻度 開閉20回/時  
\*開閉10万回=約1年間に相当

対応品番  
SCG-1 / SCG-3 / SCGR-3 / FCG-3  
SCG-1V / SCG-3V / SCGR-3V



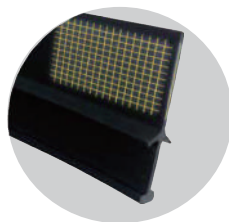
ドア側ガスケット (枠側下部)  
開閉50万回時点  
(左:他社品 右:当社品)



枠側上部ヒンジ  
(上:他社品 下:当社品)

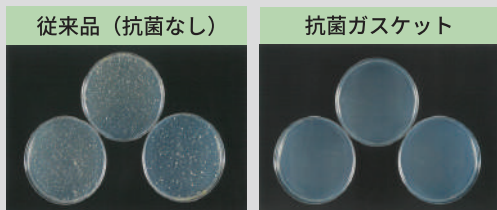
#### ●抗菌ガスケット

基布入りで切れにくく、食品工場に適した  
抗菌仕様。  
衛生性と耐久性を兼ね備えた、食品工場  
のための新しいガスケットです。



- 切れにくいのでトータルコストでお得
- 抗菌仕様
- 食品工場など異物混入のリスクがある現場に、HACCP対策として

#### ガスケット抗菌力比較試験 (黄色ブドウ球菌)



\*JIS Z 2801に準拠。試験片に菌液を接種、35°Cで24時間後