






OPTION シートシャッターオプション

● センサ

<p>赤外線センサ OA-203C*</p> <p>外形寸法：W221×H63×D29.9mm 取付可能高さ(FLより)：2～3.5m 静止検知：2・15・180秒／無限 電源：AC／DC12～30V 取付可能機種： RB-1,RB-1Ta,RX-2,RX-3,RB-4Z</p>  <p style="text-align: center;">人や台車の通過する小型間口に最適</p>	<p>赤外線センサ SHA-4701</p> <p>外形寸法：W265×H61×D37.5mm 取付可能高さ(FLより)：2.0～4.7m 静止検知：【1・2・3列】2・10・30秒／無限 【4・5列】2・10秒 電源：AC／DC12～24V 取付可能機種：RB-1,RB-1Ta,RX-2,RX-3,RB-4Z 備考：防雨カバーあり(別売)</p>  <p style="text-align: center;">小型から中型間口向け、高密度な照射エリア</p>
<p>赤外線センサ OA-4700S</p> <p>外形寸法：W267×H62×D45mm 取付可能高さ(FLより)：2.5～4.7m 静止検知：2・60秒／10分／無限 電源：AC／DC12～24V 取付可能機種：RB-1,RB-1Ta,RX-2,RX-3,RB-4Z 備考：防雨カバーあり(別売)</p>  <p style="text-align: center;">小型から中型間口向け、高密度な照射エリア</p>	<p>赤外線センサ SHA-6502</p> <p>外形寸法：W321×H101.8×D90.5mm 取付可能高さ(FLより)：2～6.5m 静止検知：2秒／10秒／30秒／無限 電源：AC／DC12～24V 取付可能機種：RB-1,RB-1Ta, RX-2,RX-3,RB-4Z 備考：方向判別機能、横方向キャンセル機能、防雨構造、リモコンあり(別売)</p>  <p style="text-align: center;">小型から大型間口向け、幅の広い照射エリア</p>
<p>インテリジェントセンサII OAM-EXPLORER J</p> <p>外形寸法：W207×H157.5×D118mm 取付可能高さ(FLより)：2.0～6.2m (5.2m以上で人検知する場合は動作確認必要) 静止検知：2・10・30秒／1・3・10分／無限 電源：AC／DC12～24V 取付可能機種：RB-1,RB-1Ta,RX-2,RX-3,RB-4Z 備考：横切りキャンセル機能、方向判別機能、複数エリア無限機能、リモコンアプリ設定</p>  <p style="text-align: center;">車両や作業者を確実に検知し、安全をサポート</p>	<p>赤外線センサ SHA-3200</p> <p>外形寸法：W210×H59×D28.5mm 取付可能高さ(FLより)：2～3.2m 静止検知：2・10・60秒／無限 電源：DC24V 取付可能機種： RB-1,RB-1Ta,RX-2,RX-3,RB-4Z</p>  <p style="text-align: center;">人や台車の通過する小型間口に最適</p>
<p>FALCON／FALCON XL</p> <p>外形寸法：W103×H97×D160mm 取付可能高さ(FLより)：2～3.5m (FALCON XL) 3.5～7m (FALCON) 検知方式：マイクロ波ドップラー方式(動体検知) 電源：AC／DC12～24V 取付可能機種：RB-1,RB-1Ta,RX-2,RX-3,RB-4Z (FALCONは2s,3s,4Zのみ) 備考：防水性(IP65レベル)、リモコンあり(別売)</p>  <p style="text-align: center;">車両のみ検知も可能、自然環境に強い</p>	<p>レーザースキャナーJ</p> <p>外形寸法：W124.8×H83.7×D92.5mm 取付可能高さ(FLより)：0.5～9.9m 検知方法：レーザー(静止探知) 電源：DC24V 取付可能機種：RB-1,RB-1Ta,RX-2,RX-3s,RB-4Z 備考：二つの検知エリア設定、リモコン設定</p>  <p style="text-align: center;">広い検知エリア、縦横別々に10cm刻みで調整可能</p>

● スイッチ

	無線リモコン (1キータイプ、3キータイプ)	ヒモスイッチ	ヒモスイッチ (RA-2Es用)	一点押し釦	防爆一点押し釦
					
型式	受信機:RX13-1143 送信機:TX20-1011UF	—	—	WBSTT 221 ON	SJ W4200
外形寸法	W36×H80×D12.3 (送信機)	W140×H154×D33 (本体部)	W140×H154×D33 (本体部)	W60×H98×D47.5	W82×H134×D81
電源	DC 12～24V	—	—	—	—
消費電力	2.4W以下	—	—	—	—
取付可能機種	RB-1,RB-1Ta, RX-2,RX-3,RB-4Z	RB-1,RB-1Ta, RX-2,RX-3,RB-4Z	RA-2Es	RB-1,RB-1Ta, RX-2,RX-3,RB-4Z	RA-2Es
備考	受信機1台で、各グループ 毎に100台/最大200台の 送信機が利用可能。	—	—	防塵防噴流 IP65	防爆等級 d2G4

● その他オプション

- ガードポール
- パトライト (赤・黄・緑・青)
- 三点押し釦
- 光電管センサ(投受光型)
- プザー
- カウントダウン表示器 (RX機種のみ)

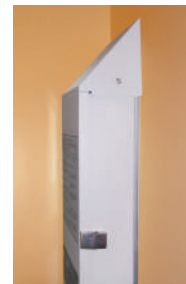
※製品改良のため、予告なしに変更する場合があります。

● HACCP対応オプション

防虫オレンジシートで虫を寄せつけないのももちろん、高気密ガasketオプションでより高い防虫・防塵対策に。
また、本体ボックスや制御盤に傾斜カバーを取り付けることにより、汚れているかの確認がしやすくなります。その他に、レールや本体ボックスのステンレス仕様、焼付塗装仕上げも可能です。



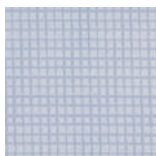
▲施工例 / 本体ボックス用傾斜カバー



▲施工例 / 制御盤用傾斜カバー

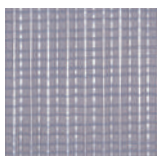
● シート

〈標準仕様〉
(RB-1を除くRB、RX機種標準)



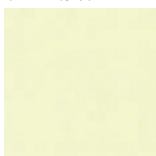
透明シート (防炎仕様: 消防庁登録番号 AE-⑩-1223)

〈帯電防止防炎仕様〉
(RB-1標準)



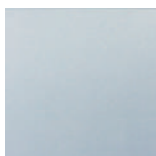
透明シート (帯電防止、防炎仕様: 消防庁登録番号 AE-⑩-1223)

〈帯電防止不燃仕様〉
(RA-2Es標準)



帯電防止・不燃シート (不燃認定番号: NM-3671)

〈シート窓オプション〉



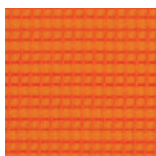
透明*



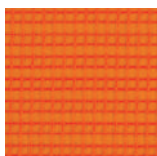
オレンジ透明*



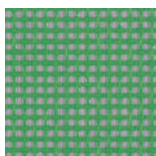
不燃透明 (不燃認定番号 NM-4334)



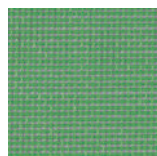
防虫オレンジシート (防炎仕様: 消防庁登録番号 AE-⑩-1223)



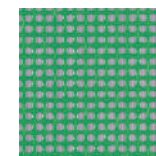
防虫オレンジシート (帯電防止、防炎仕様: 消防庁登録番号 AE-⑩-1223)



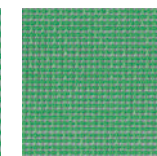
ライトグリーン1003*



ライトグリーン1004*



ダークグリーン1003 *

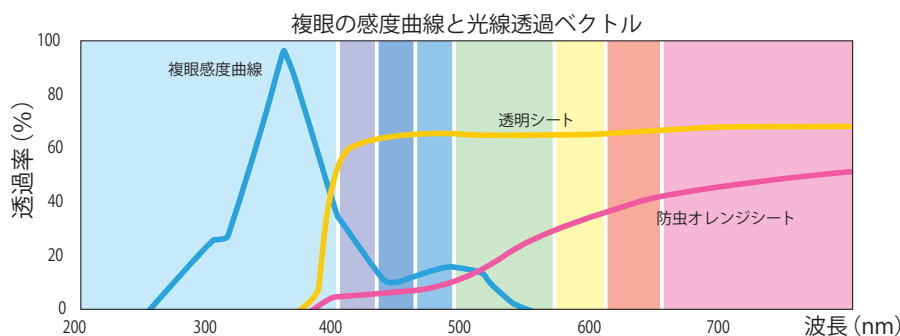


ダークグリーン1004 *

*認定番号は掲載時点の情報です。最新のものは異なる場合があります。
*帯電防止防炎仕様 (透明シート) はRB-4Zに取り付けできません。

*防炎仕様のシートに付ける場合、防炎製品シールが貼付されます。

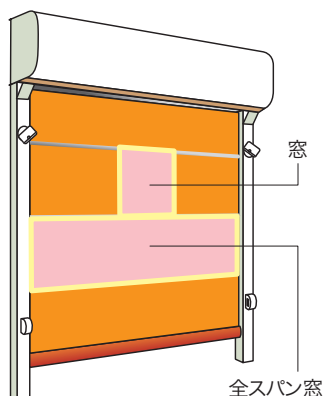
● 防虫効果



虫が最も反応しやすい350nm前後の波長域をカットし、内部への虫の飛来を防ぎます。

● シート窓

シートに窓を取り付けることで、反対側の人やフォークリフトの有無が確認でき、衝突事故などを回避できます。
※窓は透明窓、防虫透明オレンジ窓、メッシュ窓、不燃透明窓をご用意。



● 窓取り付け可能寸法

	窓			全スパン窓	
	最大幅	最小幅	高さ	幅	高さ
RB-1	W-500	500	400	W+110	各スパンの設定最大高さ
RB-1Ta					
RX-2					
RX-3					
RB-4Z	W-800			—	—
RA-2Es	W-500			—	—

※取り付け可能な窓は1スパンに1~3枚及び、全スパン窓のみです。
(シート幅より枚数は変動)
※窓取り付け位置は1段目、2段目、3段目、4段目とします。
※メッシュ窓は全スパン窓には対応していません。
※RB-1はW900未満の場合、W-300となります。
※RA-2Esの不燃透明窓は経年劣化により白化する恐れがあります。

● バックアップ電源オプション

地震や火災による停電時もシートを開放することができます。
 停電によりシャッターが動かず、内部に閉じ込められる危険を防ぎます。
 対応機種：RB-1、RB-1Ta、RX-2、RX-3（全てオプション）

（バックアップ電源部）
 停電補償：シート動作回数2回（待機時間30分中）
 出力電圧：公称DC96V
 電池寿命：3年交換推奨
 電池種類：ニッケル・水素蓄電池
 ※RB-1、RB-1Taは ニッケルカドミウム蓄電池
 充電時間：48時間（電池内容容量50%以下まで放電後）

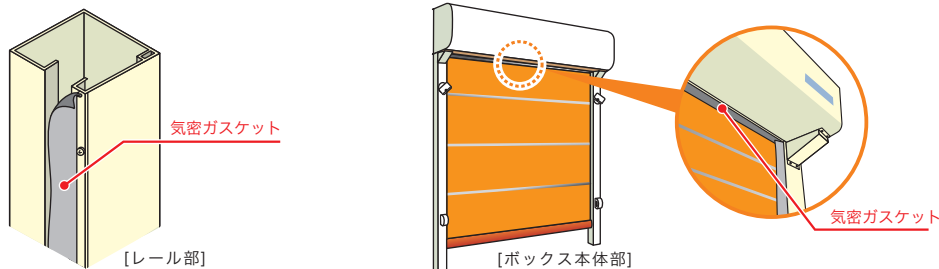
（停電時のシート開閉は、4タイプから選択）

タイプ	機能	操作
1. 手動	ボタン操作による開閉 （開閉は2回まで）	停電時、押しボタンで開・閉を操作します。 動作2回目は上限位置（全開状態）にて停電復旧まで停止を保持します。
2. 手動+外部信号	手動タイプ+外部信号の感知でシートが自動全開 （手動開閉は2回、外部信号は1回まで）	手動タイプと同じ操作に加えて、火災時に火報などの外部信号で全開し外部信号復旧まで停止を保持します。自動全開時は押しボタン操作で閉まりません。（外部信号無電圧B接、発報時OFF信号）
3. 自動	停電による機能停止を感知してシートが自動で全開	停電時、自動で全開。押しボタン操作はできません。シート全開状態にて停電復旧まで停止を保持します。
4. 自動+外部信号	自動タイプ+外部信号の感知でシートが自動で全開	停電時や火報などの外部信号で全開。押しボタン操作はできません。全開状態にて停電や外部信号復旧まで停止を保持します。（外部信号無電圧B接、発報時OFF信号）

※バックアップバッテリーを搭載した場合、表示により1次側電源通電状態とバッテリー使用状態が判別可能となります。
 1次側電源通電状態（通常時）… 緑LED点灯 バッテリー使用状態（停電時）… 赤LED点灯（バッテリー切れの場合、赤LEDは消灯します）
 ※上昇中は途中停止不可ですが、下降中は途中停止可能です。また途中停止からは上昇しかできません。
 ※バックアップバッテリーによる運転中はインターロックが無効となります。
 ※安全センサは有効で、下降中の安全センサ検知で反転上昇になります。

● 高气密オプション

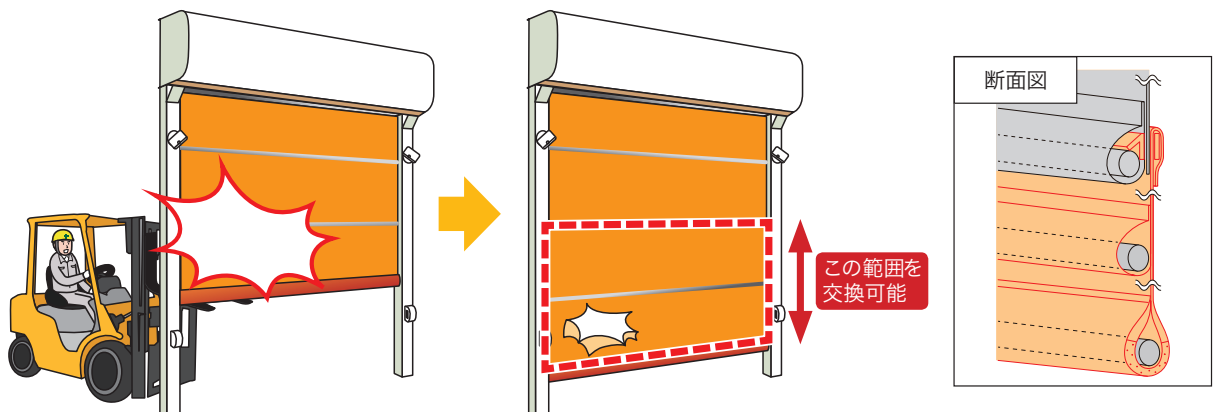
気密ガスケットにより、従来品比約10倍の気密性能を実現することができます。
 高い防虫、防塵効果を発揮し、作業環境を清潔に保ちます。
 RB-1シリーズは、パイプ式ながら業界トップクラスのJIS規格「A-3等級」相当の優れた気密性能となります。
 オプション対応にて、RB-1、RB-1Ta、RX-2、RX-3、JT-1、JT-1T、JT-2Tに取付可能です。
 ※ジェッターは、ボックス本体部のガスケットのみになります。レール部にはつきません。



● 下段シート交換機能

破損したシート下部（下段2段目まで）を部分交換でき、修理費用と時間を削減します。
 大開口の場合も従来必要だった高所作業車を使わずに済むので安全に修理できます。
 対応機種：RX-2、RX-3、RB-4Z（現行機種）

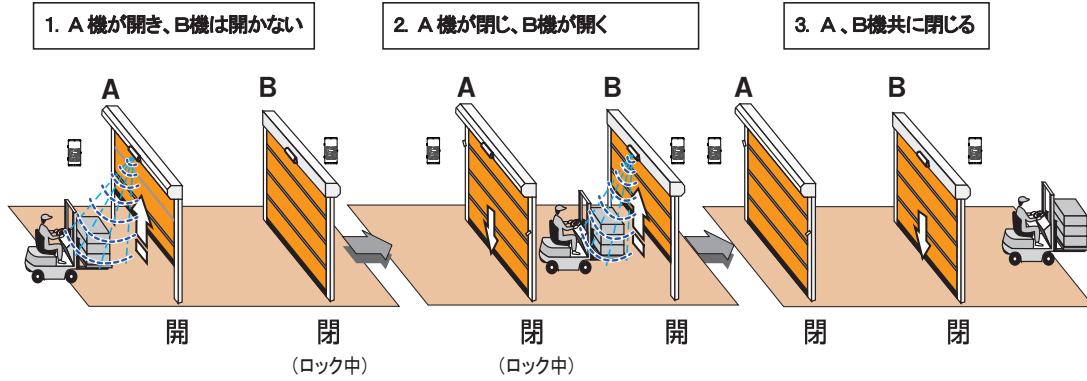
※ RA-2、RA-2H、RA-2.5、RA-3、RA-2a、RA-3a、RB-2a、RA-3a、RB-4、RB-2s、RB-3s（廃番機種）
 ※中間パイプφ50.8仕様は対応不可



● インターロック機能

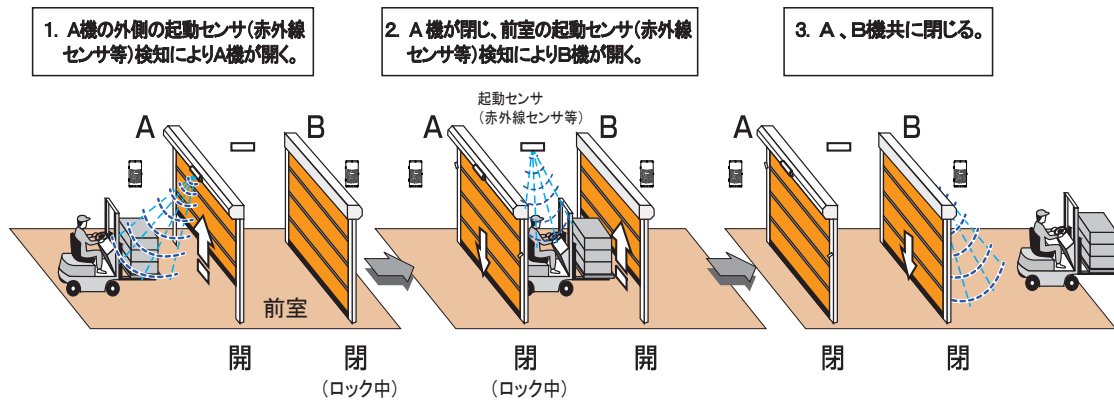
● インターロック

2台のスムーザーで前室をつくり、マイコン制御で連携。片方開いていると、もう一方は開かないインターロック運転が可能です。外気が入るのを防ぐため、空調効率がさらにアップ。また、オプション基板を追加することにより、ベルトコンベア、AGV等との連動が可能です。



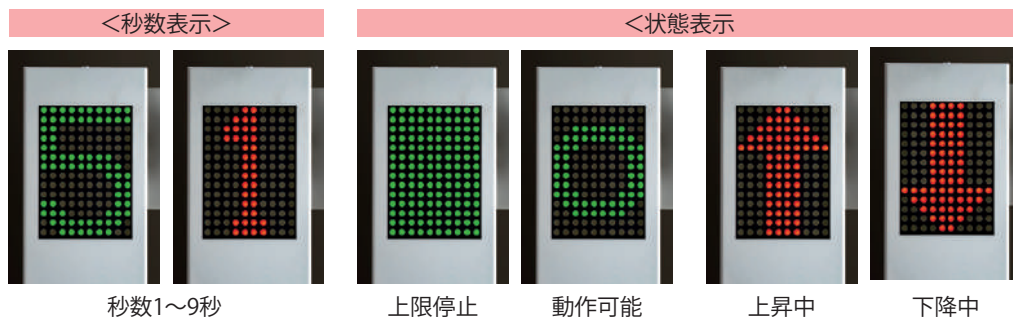
● シンプルインターロック [新機能]

狭い前室の場合、通過後もA機側のセンサが検知してしまいシャッターが降りないことがあります。前室内に取り付けた1台のセンサでインターロック運転をさせることができます。対象機種：RX-2、RX-3



● カウントダウン表示機能

通行者の駆け込みを防ぐカウントダウン表示機能に対応しました。上昇中・下降中などの状態も可能です。対応機種：RX-2、RX-3 (全てオプション)



<その他>途中停止・動作制限中 など

※シャッター1台につき4台まで設置可能