






OPTION シートシャッターオプション

● センサ

| | |
|--------------------------------------------------------------------------------------------------------------------------------------------------------------------------------------------------------------------------------------------------------------------------------------------------------------------------------------------------------------------------------------------------------------------------------------------|----------------------------------------------------------------------------------------------------------------------------------------------------------------------------------------------------------------------------------------------------------------------------------------------------------------------------------------------------------------------------------------------------------------------------|
| <p>赤外線センサ OA-203*</p> <p>外形寸法 : W221×H63×D29.9mm 取付可能高さ (FLより) : 2~3.5m 静止検知 : 2・15・180秒/無限 電源 : AC/DC12~30V 取付可能機種 : RB-1,RB-1Ta,RB-2s,RB-3s,RB-4Z</p>  <p>人や台車の通過する小型間口に最適</p> | <p>赤外線センサ OA-4700S</p> <p>外形寸法 : W267×H62×D45mm 取付可能高さ (FLより) : 2.5~4.7m 静止検知 : 2・60秒/10分/無限 電源 : AC/DC12~24V 取付可能機種 : RB-1,RB-1Ta,RB-2s,RB-3s,RB-4Z 備考 : 防雨カバーあり (別売)</p>  <p>小型から中型間口向け、高密度な照射エリア</p> |
| <p>赤外線センサ DA-4700</p> <p>外形寸法 : W265×H61×D37.5mm 取付可能高さ (FLより) : 2.0~4.7m 静止検知 : 【1・2・3列】2・15・60秒/無限 【4・5列】2・15秒 電源 : AC/DC12~24V 取付可能機種 : RB-1,RB-1Ta,RB-2s,RB-3s,RB-4Z 備考 : 防雨カバーあり (別売)</p>  <p>小型から中型間口向け、高密度な照射エリア</p> | <p>赤外線センサ SHA-6501</p> <p>外形寸法 : W321×H102×D91mm 取付可能高さ (FLより) : 2.0~6.5m 静止検知 : 2・30・180秒/無限 電源 : AC/DC12~24V 取付可能機種 : RB-1,RB-1Ta,RB-2s,RB-3s,RB-4Z 備考 : 方向検知機能、横方向キャンセル機能、防雨構造、リモコンあり (別売)</p>  <p>小型から大型間口向け、幅の広い照射エリア</p> |
| <p>FALCON/FALCON XL</p> <p>外形寸法 : W103×H97×D160mm 取付可能高さ (FLより) : 2~3.5m(FALCON XL), 3.5~7m(FALCON) 静止検知 : - 電源 : AC/DC12~24V 取付可能機種 : RB-1,RB-1Ta,RB-2s,RB-3s,RB-4Z (FALCONはRB-2s,RB-3s,RB-4Zのみ)</p>  <p>車両のみ検知も可能、自然環境に強い</p> | <p>赤外線センサ SHA-3200</p> <p>外形寸法 : W210×H59×D28.5mm 取付可能高さ (FLより) : 2~3.2m 静止検知 : 2・10・60秒/無限 電源 : DC24V 取付可能機種 : RB-1,RB-1Ta,RB-2s,RB-3s,RB-4Z</p>  <p>人や台車の通過する小型間口に最適</p> |

● スイッチ

| | 無線リモコン (1キータイプ,3キータイプ) | ヒモスイッチ | ヒモスイッチ (RA-2Es用) | 一点押し釦 | 防爆一点押し釦 | タッチレスセンサ |
|--------|-------------------------------------------------------------------------------------|-------------------------------------------------------------------------------------|-------------------------------------------------------------------------------------|--------------------------------------------------------------------------------------|---------------------------------------------------------------------------------------|---------------------------------------------------------------------------------------|
| |  |  |  |  |  |  |
| 型式 | 受信機:RX13-1143 送信機:TX16-1111 | - | - | WBSTT 2210 N | SJW4200 | タッチレスセンサ内蔵 パネルスイッチ |
| 外形寸法 | W35×H60×D 12.8 | W140×H154 ×D33 | W140×H154 ×D33 | W60×H98×D 47.5 | W82×H134× D81 | W70×H140× D40 |
| 電源 | DC12~24V | - | - | - | - | DC6~27V |
| 消費電力 | 2.4W以下 | - | - | - | - | 0.25W以下 |
| 取付可能機種 | RB-1, RB-1Ta, RB-2s, RB-3s,RB-4Z | RB-1, RB-1Ta, RB-2s, RB-3s,RB-4Z | RA-2Es | RB-1, RB-1Ta, RB-2s, RB-3s,RB-4Z | RA-2Es | RB-1, RB-1Ta, RB-2s, RB-3s,RB-4Z |
| 備考 | 受信機1台で、各グループ 毎に100台/最大200台の 送信機が利用可能。 | - | - | 防塵防噴流 IP65 | 防爆等級 d2G4 | 当社製 パネルスイッチへ 内蔵 |

● その他オプション



●ガードポール
搬出入車両とシートシャッターとの接触事故を未然に防ぎます。



●パトライト
赤・黄・緑・青の4色。
シートシャッターの動作中や、シートが上限で停止中に点灯させます。

- 三点押し釦
外形寸法:W86×H200×D98
- 光電管センサ(投受光型)
- プザー

※製品改良のため、予告なしに変更する場合があります。

● HACCP対応オプション

防虫オレンジシートで虫を寄せつけないのはもちろん、高気密ガスケットオプションでより高い防虫・防塵対策に。
また、本体ボックスや制御盤に傾斜カバーを取り付けることにより、汚れているかの確認がしやすくなります。
その他に、レールや本体ボックスのステンレス仕様も可能です。



▲施工例



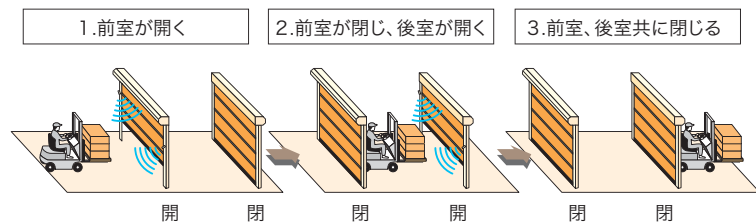
▲施工例 / 本体ボックス用傾斜カバー



▲施工例 / 制御盤用傾斜カバー

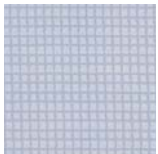
● インターロック機能

2台のスムーザーで前室をつくり、マイコン制御で連携。片方開いていると、もう一方は開かないインターロック運転が可能です。外気が入るのを防ぐため、空調効率がさらにアップ。また、オプション基板を追加することにより、ベルトコンベア、AGV等



● シート

〈標準仕様〉
(RB-1を除くRB機種標準)

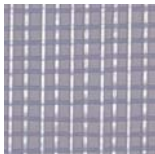


透明シート (防災仕様 : 消防庁登録番号 E-13)



防虫オレンジシート (防災仕様 : 消防庁登録番号 E-13)

〈帯電防止防災仕様〉
(RB-1標準)



透明シート (帯電防止、防災仕様 : 消防庁登録番号 E-13-42766)



防虫オレンジシート (帯電防止、防災仕様 : 消防庁登録番号 E-13)

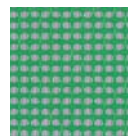
〈帯電防止不燃仕様〉
(RA-2Es標準)



帯電防止・不燃シート (不燃認定番号 : NM-3671)

〈オプション〉

● 特殊メッシュ窓加工材

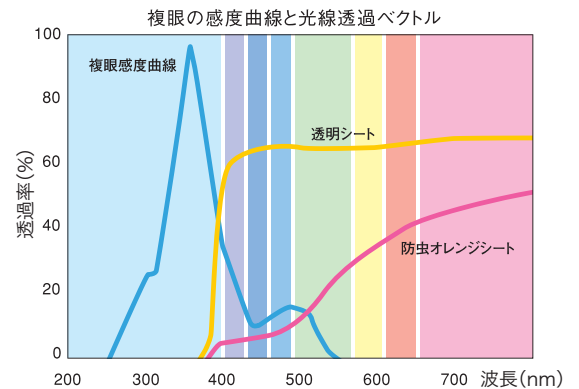


メッシュ1003



メッシュ1004

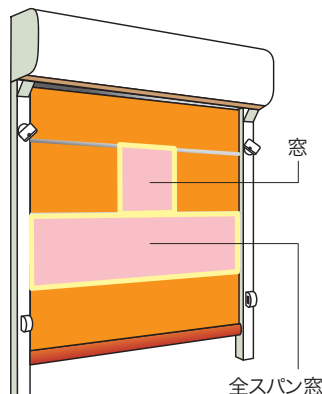
● 防虫効果



虫が最も反応しやすい350nm前後の波長域をカットし、内部への虫の飛来を防ぎます。

● シート窓

シートに窓を取り付けることで、反対側の人やフォークリフトの有無が確認でき、衝突事故などを回避できます。
※窓は透明窓、防虫オレンジ窓、メッシュ窓をご用意。



● 窓取り付け可能寸法

| | 窓 | | | 全スパン窓 | |
|--------|-------|-----|-----|-------|-------------|
| | 最大幅 | 最小幅 | 高さ | 幅 | 高さ |
| RB-1 | W-500 | 500 | 400 | W+110 | 各スパンの設定最大高さ |
| RB-1Ta | | | | | |
| RB-2s | | | | | |
| RB-3s | | | | | |
| RB-4Z | W-800 | | | — | — |
| RA-2Es | W-500 | | | — | — |

※取り付け可能な窓は1スパンに1~3枚及び、全スパン窓のみです。(シート幅より枚数は変動)
※窓取り付け位置は1段目、2段目、3段目、4段目とします。
※メッシュ窓は全スパン窓には対応していません。
※RB-1はW900未満の場合、W-300となります。
※RA-2Esの不燃透明窓は経年劣化により白化する恐れがあります。

● バックアップ電源オプション

地震や火災などの停電時にも、「バックアップ電源」により、シートを上げることができます。
非常脱出が必要な停電時等にシートが閉鎖し、避難路が絶たれ、内部に取り残される危険を回避します。
オプション対応にて、RB-1、RB-1Ta、RB-2s、RB-3s、JT-1、JT-1T、JT-2Tにバックアップ電源が取付可能です。

（停電時のシート開閉は、4タイプから選択）

1. 手動タイプ/手動で「操作パネル」の上昇・下降ボタンを操作して、シートを開閉します。（開閉は2回まで）
2. 手動+外部信号タイプ/手動で「操作パネル」の上昇・下降ボタンを操作して、シートを開閉します。（開閉は2回まで）
2. 手動+外部信号タイプ/外部信号を感知すると、自動的にシートが全開します。
3. 自動タイプ/停電による機能停止状態を感知して、自動的にシートが全開します。
4. 自動+外部信号タイプ/停電による機能停止状態を感知して、自動的にシートが全開します。
4. 自動+外部信号タイプ/外部信号を感知すると、自動的にシートが全開します。

| | | |
|-----------|------|--------------------------------|
| バックアップ電源部 | 停電補償 | シート動作回数2回(待機時間30分中) |
| | 出力電圧 | 公称DC96V |
| | 電池寿命 | 3年交換推奨 |
| | 電源種類 | ニッケル・水素蓄電池 ※RB-1のみニッケルカドミウム蓄電池 |
| | 充電時間 | 48時間(電池内容容量50%以下まで放電後の充電時間) |

● 高气密オプション

気密ガスケットにより、従来品比約10倍の気密性能を実現することができます。
高い防虫、防塵効果を発揮し、作業環境を清潔に保ちます。
RB-1シリーズは、パイプ式ながら業界トップクラスのJIS規格「A-3等級」相当の優れた気密性能となります。
オプション対応にて、RB-1、RB-1Ta、RB-2s、RB-3s、JT-1、JT-1T、JT-2Tに取付可能です。
※ジェッターは、ボックス本体部のガスケットのみになります。レール部にはつきません。

