

トラブルシューティング（スモーカー、ジェッター⑨）

停電時や故障中に通行したい

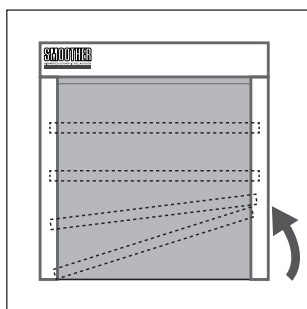
スモーカー RX-2,RX-3,RB-1,RB-1Ta,RA-2Es,RB-2s,RB-3s
ジェッター JT-1,JT-1T,JT-2T

⇒手で、またはフォークリフトやパスバーを使いシートを持ち上げ、くぐってください。

1【スモーカーは、以下の方法で通行できます】

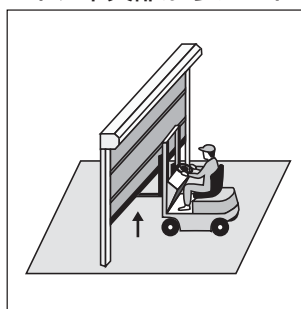
①【手で持ち上げてくぐる場合】

右または左端の下段パイプを持ち上げてください。



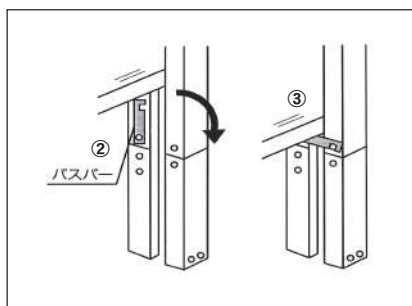
②【フォークリフト等で持ち上げてくぐる場合】

下段パイプ中央部からシートをすくい上げてください。



③【パスバー（シート止め金具）を使う場合】

※パスバーは、RB-1,RB-1Taには付属しません。RX-2,RX-3は制御盤の中に、RB-4Zはレールに付属しています。



1) フォークリフト等で下段パイプ中央部をすくい上げ、パスバー取付位置までシートをたくし上げてください。

1000 ≤ H ≤ 3000 の場合は、レール上端から 800mm 下
3001 ≤ H ≤ 5000 の場合は、レール下端から 2400mm 上
(レールつなぎ目付近)

2) 右・左レール側面のビスを外し、パスバーを取付けてください。

3) 下段パイプをパスバーの上に軽くおいてください。

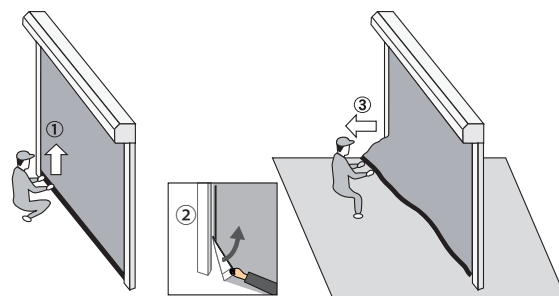
(※Hは製品の開口高さ寸法です)

2【ジェッターは、以下の方法で通行できます】

①右または左端のシートを手で持ち上げてください。

②シート下端のファスナーがインナーレールから外れます。

③そのままシートを手前に引くか、奥側に押すとシートが外れて開口ができます。



各商品修理に関するお問い合わせ

株式会社 **ユニフロ** エンジニアリング部

〒141-0031 東京都品川区西五反田2-30-4 BR五反田

受付時間 平日 9:00~18:00 土曜日 9:00~17:00

東日本 ☎ 0120-504-226

西日本 ☎ 0120-590-226

日曜祝日は翌営業日に対応させていただきます。